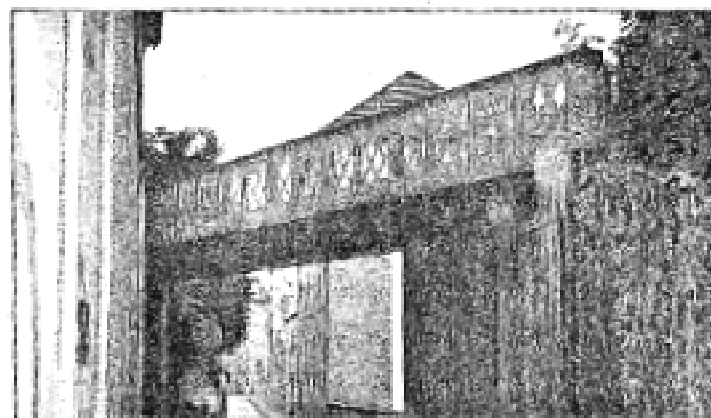


Les éléments du nouveau pont SNCF acheminés rue de la Ronzade

Nous l'avons à plusieurs reprises écrit dans nos colonnes, le pont SNCF qui est situé à hauteur du Pensionnat Notre-Dame-de-France va être remplacé pour cause de vétusté. Les travaux devraient être terminés fin août.

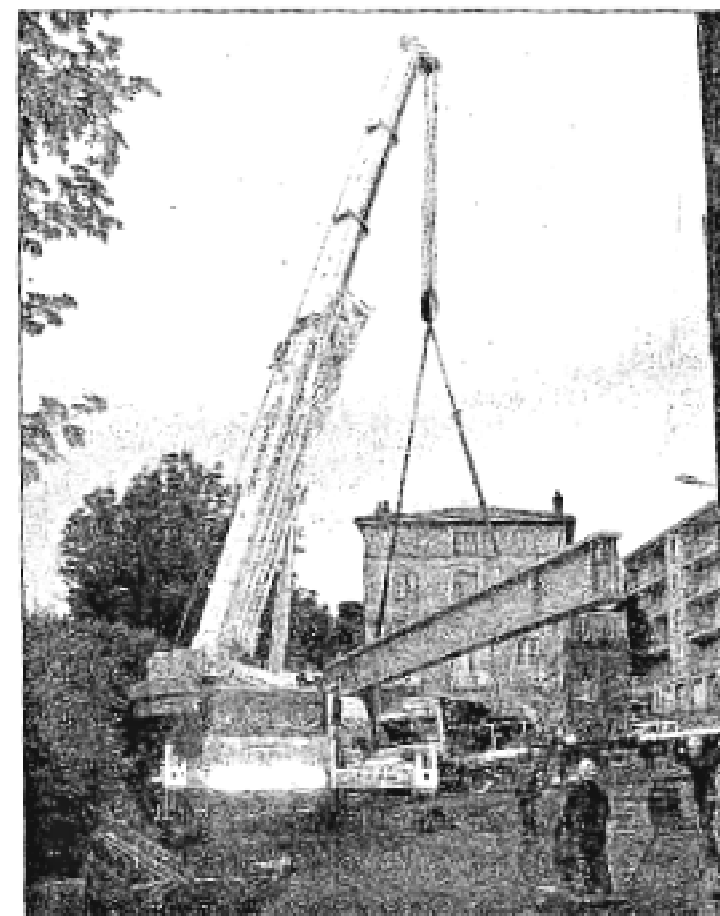
Lundi matin, les deux poutres et le tablier du futur pont qui ont été conçus par l'entreprise Gagne des Baraques ont été acheminés sur le site. Vu le poids des pièces et surtout leur imposante longueur, le transfert de la zone de Taulhac à la rue de la Ronzade s'est effectué par convoi exceptionnel. C'est l'entreprise Multi Transports de Chadrac qui avait été char-

gée de la délicate opération. Les chauffeurs des deux camions, MM. Jean-Marc Eymard et Guy Grenot, ont fait preuve de précision tout au long du parcours, notamment pour négocier le virage délicat situé à l'intersection du jardin Henri Vinay et de la rue de la Ronzade. Tout s'est remarquablement bien passé, les services de police avaient été également mobilisés. Chacune des poutres a une longueur de 25 mètres pour un poids respectivement de 25 et 28 tonnes. Sur le site de la Ronzade, la grue de 100 tonnes de l'entreprise de levage Mediaco de Gerzat (avec aux commandes M.



Bruno Turret) a procédé au déchargement des deux pièces. Dans la semaine, elles seront assemblées (côte-à-côte) sur place par des ouvriers de l'entreprise Gagne sous la conduite du responsable de chantier Francis Pierron. Le tablier

du pont sera également mis en place. Puis la société Eiffage procédera au bétonnage de l'ensemble. Vingt-huit jours après, le nouveau pont sera mis en place... Nous y reviendrons naturellement dans le détail.



Beaucoup de précision dans le geste du grutier.