

Gagne SAS

Du "mécano" à haute valeur ajoutée

Atypique. Dans le milieu de la construction métallique, la SAS Gagne fait un peu figure d'exception. Et d'exemple. Implantée en Haute-Loire depuis plus de 40 ans, la société a su développer et diversifier ses activités dans un contexte extrêmement concurrentiel, tout en conservant ses fondamentaux : savoir-faire reconnu, maîtrise complète du métier et forte propension d'encadrement : près d'un quart des 200 salariés. Un développement d'autant plus remarquable que l'entreprise a dû, et doit encore plus aujourd'hui, composer avec un métier en constante mutation, soumis à une contrainte particulièrement fluctuante : les cours de l'acier.

L'histoire de ces génies du "mécano" grandeur nature commence en 1963, avec la naissance des "Constructions métalliques du Velay". L'usine, créée par les frères Gagne, est implantée dans le village de Costaros (43), sur la RN 88 en direction de Mende. Une vingtaine de salariés y travaillent jusqu'en 1967, date à laquelle l'étréoussité des bâtiments et le manque de main-d'œuvre locale poussent la direction à se rapprocher de la ville préfectorale du département.

À deux pas du Puy-en-Velay, aux Baraques sur la commune de Taulhac, les frères Gagne construisent un atelier de 2000 m² et embauchent en conséquence : l'effectif est multiplié par 2,5.

Après un changement de raison sociale, les "Constructions métalliques du Velay" se muent en société anonyme "Gagne Frères" et réalisent une première extension de l'usine qui passe à 3000 m².

La poursuite des activités, associée à une gestion exemplaire, amène la société à ouvrir une seconde unité de production (8000 m²) à Taulhac en 1996. Le premier site évolue lui aussi pour couvrir 8250 m² de locaux aux débuts des années 90. Une usine de peinture à proximité immédiate (exploitée par le groupe

Peretti/Exopeint) et un ultime agrandissement viendront compléter l'ensemble en 2001, offrant à la SA une capacité de production de 17000 tonnes.

À l'aube du troisième millénaire, la société Gagne Frère, qui s'est enrichie en 2004 d'une première agence commerciale et de production en région parisienne (Janville, 28), produit de façon hebdomadaire plus de 300 tonnes de charpente, emploie plus de 200 personnes et couvre les marchés des bâtiments fonctionnels, bâtiments industriels et ouvrages d'art sur l'ensemble du territoire français, DOM-TOM compris.

Haute qualification

Une belle réussite, qui s'accompagne la même année de l'obtention de la plus haute qualification du métier, la "2414, constructions et structures métalliques - technicité exceptionnelle" (il en existe seulement huit en France), agrémentée un an plus tard de la "2513, ponts et passerelles rigides - technicité supérieure" (seulement 6 en France).

Il y a deux ans, l'entreprise est devenue une SAS (société par actions simplifiée), renouant du même coup avec un statut juridique familial, grâce à la prise de contrôle par Philippe Boléa de la SA Montauroux, qui elle-même, avait succédé au groupe Crometal, premier actionnaire de la société Gagne en 1992.

L'entreprise pèse aujourd'hui plus de 33 millions d'euros de chiffre d'affaires et n'entend pas s'endormir sur ses lauriers. Bien au contraire. Les projets de développement ne manquent pas et les initiatives se bousculent en 2006.

Se rapprocher de la clientèle

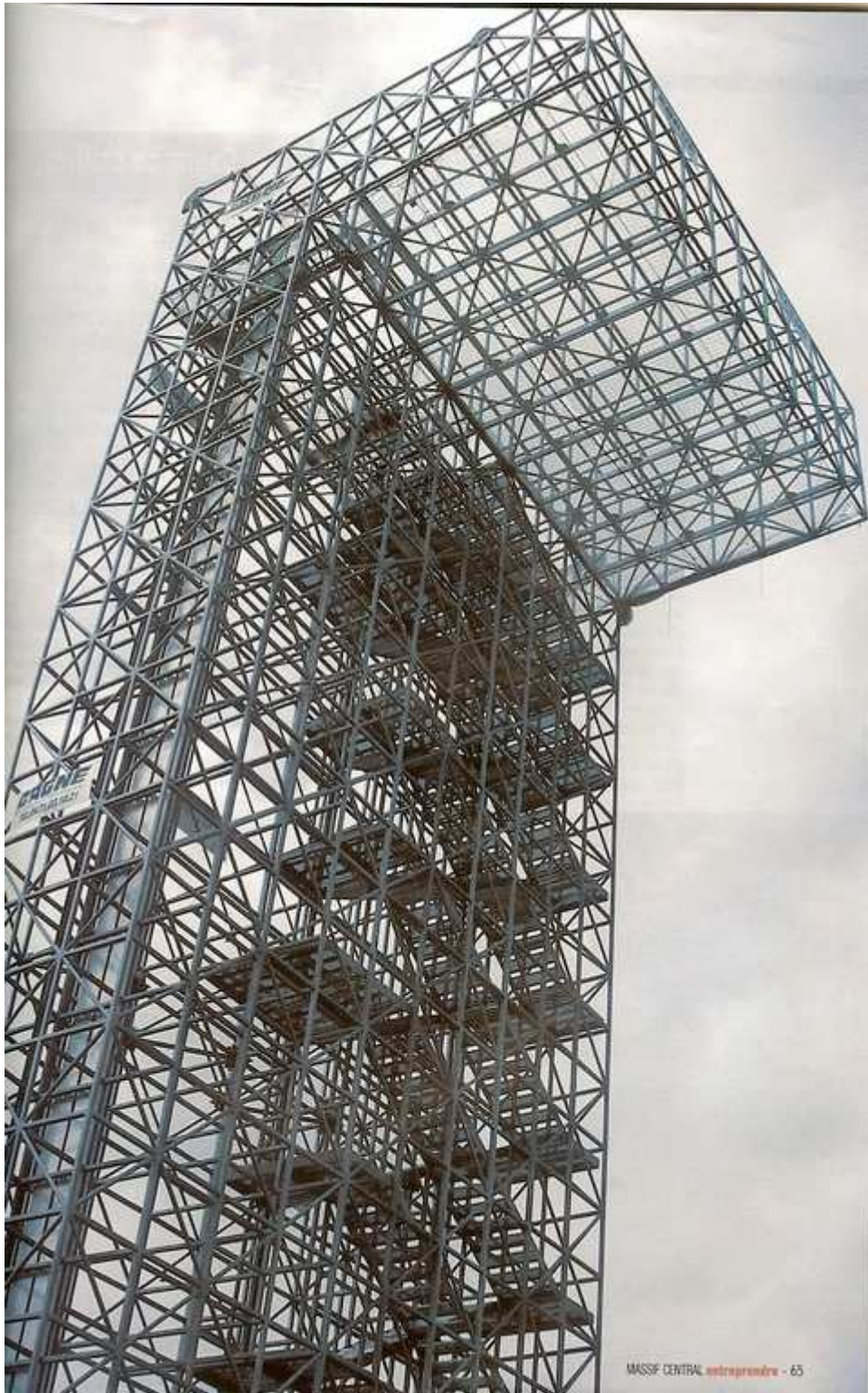
Après la création d'une seconde agence commerciale, l'an dernier à Lyon, Gagne SAS a souhaité poursuivre son rapprochement en direction de la clientèle. ►

« Toute notre production partait du Puy-en-Velay, sans implantation sur le reste du territoire. Pour une entreprise nationale, ce n'était pas forcément pertinent. Nous avons estimé que nous perdions en efficacité et probablement, en rentabilité » EXPLIQUE PHILIPPE BOLÉA,

PRÉSIDENT DE LA SAS GAGNE.

Tour d'observation de la cité du design réalisée dernièrement à Saint-Étienne.





- Nous avons donc souhaité nous rapprocher du marché et de nos clients par un système d'agences. En 2004, nous étions en région parisienne, en 2005 à Lyon et cette année, nous avons ouvert à Aix -.

Une dizaine de personnes par équipe, notamment des cadres, assure ainsi dans chaque agence une présence commerciale, gère des chantiers de proximité de petite et moyenne dimension, avec leurs propres ressources. - Nous disposons d'un bel outil de travail et d'un important savoir-faire qu'il faut aujourd'hui rapprocher du client. La stratégie développée par les frères Gagne était la bonne. Il s'agit de la conserver et de la renforcer en développant le côté commercial -.

Autre axe de développement pour la société vellave, initiative qui devrait permettre de doper l'activité "clos couvert" : la création d'une unité de fabrication dédiée à la serrurerie en Roumanie, avec RSF. Depuis mars 2006, l'ex-directeur industriel de la SAS Gagne, M. Fromager, occupe le poste de directeur général de cette nouvelle usine qui permettra au charpentier local de ne plus acheter à d'autres et par conséquent, d'être plus compétitif. - Ce n'est pas une délocalisation. Cette unité n'existait pas avant. En revanche, elle devrait nous permettre de vendre plus de charpentes -. Une réalisation d'autant plus remarquable que l'activité roumaine était opérationnelle tout juste un an après la prise de décision au siège : - Voilà le gros avantage d'une PME. Nous savons aller vite ! - traduit Philippe Boléa.

Gagne en chiffres

■ Un chiffre en progression :

2004 : **25,4 millions** d'euros

2005 : **33,7 millions** d'euros

2006 : **33 millions** d'euros en prévisionnel

■ Tonnage annuel : **10 000 à 13 500 tonnes** dont 2 000 à 3 000 tonnes d'ouvrages d'art.

■ Effectif total : **203 personnes**

■ Parmi les **10 premiers** charpentiers français. Étude, fabrication et pose de bâtiment et structures métalliques.

Et puis, au titre de la diversification, il y a surtout le développement d'une nouvelle activité "parkings", quasiment un nouveau métier pour la société, après les bâtiments et les ouvrages d'art (ponts). Gagne-Park (création décembre 2006), filiale de Gagne SAS, est une structure spécialisée dans la création de parkings aériens métalliques, livrés clef en main : - Par cette activité, nous avons vocation à être contractant général, en direction de la grande distribution notamment -. Et pour cause, il existe sur le territoire national plus d'un millier d'hypermarchés, dont une grande partie connaît des problèmes de parkings. Or, la réglementation française - à la différence de



nombreux autres pays - a longtemps interdit la construction de parkings aériens non protégés du feu. Il y a peu, le syndicat de la charpente métallique a mené une étude très complète, avec des essais en feux réels, pour démontrer que sous certaines conditions, on pouvait construire sans protéger au feu. Une superbe alternative au béton, sur laquelle ont sauté les dirigeants de Gagne SAS. Deux réalisations ont déjà vu le jour à Aubière et à Amiens (hypermarchés Auchan). - *Nous avons étudié les besoins de nos clients et en avons déduit une marche à suivre. Nous avons standardisé un produit, adaptable architecturalement (des options sont proposées) qui nous permet de travailler par zones, rapidement et avec un encombrement minimum. Les clients sont satisfaits car les prix sont compétitifs, les délais d'exécution réduits et le chantier peu encombrant, ce qui permet à l'hypermarché de minimiser les pertes en termes de chiffre d'affaires* ». De surcroît, les applications ou débouchés de cette nouvelle activité sont multiples : loueurs de voitures, gares, aéroports, tous les lieux accueillant une forte concentration de véhicules sont potentiellement concernés.

- *Nous croyons à notre métier, nous essayons de le maîtriser au mieux, de le faire nous-mêmes de A à Z* - explique le n°1 de la société, - *Mais il ne faut pas oublier un point très important pour un groupe comme le notre, un facteur sans lequel nous ne pourrions réussir* ».

Et ce facteur n'est ni financier, ni commercial, ni métallique... Il est tout simplement humain : - *Nous développons depuis longtemps une politique de gestion des ressources humaines très ambitieuse. Nous donnons les moyens à nos collaborateurs de se développer à titre personnel, de se former et d'évoluer* ».

Cette politique passe par un plan de formation ambitieux, des promotions en interne et une gestion des carrières pour les cadres (par objectifs) comme pour les non-cadres (gestion des compétences).

À ceci s'ajoute une priorité qui prend toute sa dimension dans un métier comme celui de la charpente métallique : le "zéro accident".

Un objectif que la SAS Gagne veille à atteindre quotidiennement, dans toutes les unités du groupe, avec là encore, une certaine réussite : en deux ans, le nombre d'accidents du travail a été divisé par trois. Sans nul doute l'une des plus belles satisfactions des Frères Gagne. ■

- Gagne

Les Baraques
43 370 Cussac-sur-Loire - Tél. 04.71.03.10.21
Site : www.gagne.fr
Chiffre d'affaire 2005 : 33 778 384 euros



Quelques réalisations récentes :

- **Parking**, à Amiens pour Auchan (647 t).
- **Tribunes** du stade Marcel Michelin à Clermont-Ferrand pour la ville de Clermont (302 t).
- **Centre commercial** "Les quatre temps" à Paris La Défense pour la société immobilière Espace Expansion (820 t).
- **Tour** de la "Cité du design" à Saint-Étienne pour la ville (120 t).
- **Pare souffle** de l'A380 à Roissy pour Aéroports de Paris (930 t).
- **Pont** de Brunstatt pour l'Équipement (78 t).

